

# Installation Instructions for 2-piece, dual flush Toilet

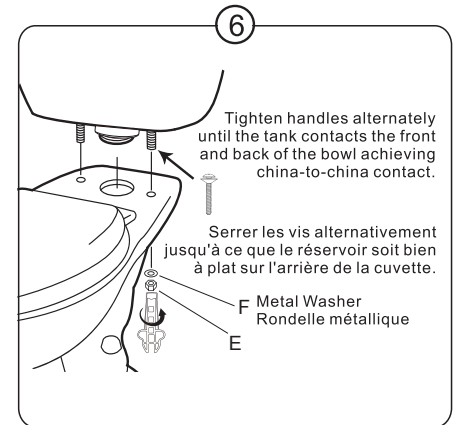
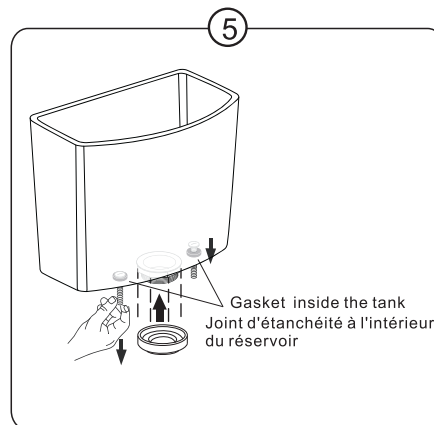
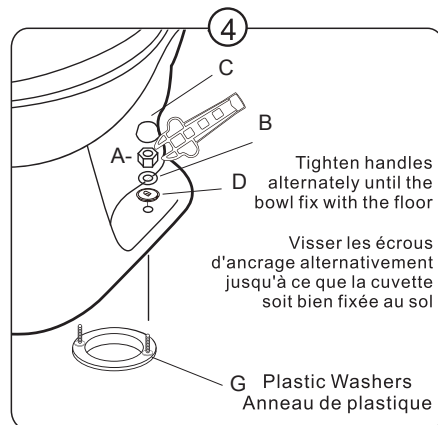
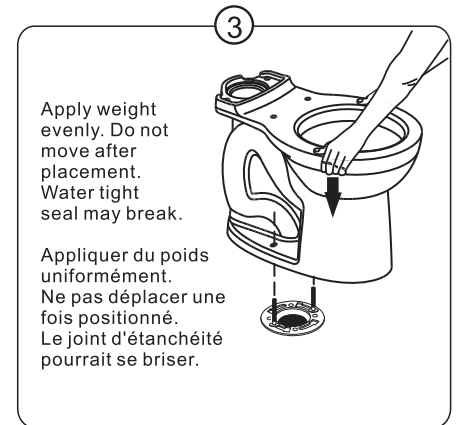
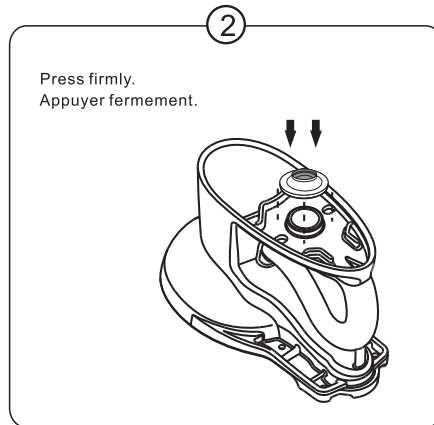
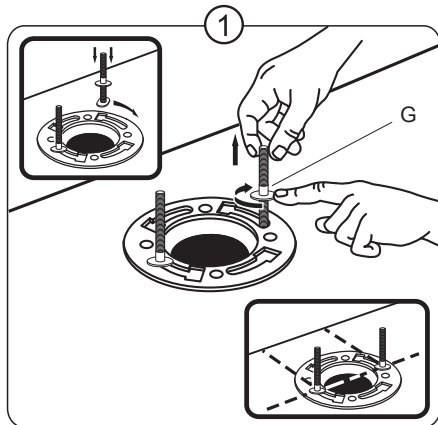
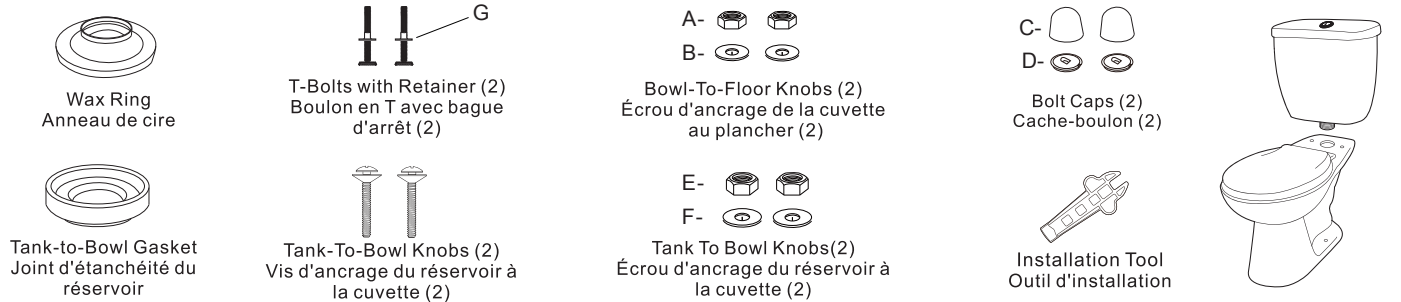
## Instructions d'installation de la toilette à double chasse, 2 pièces



Before starting your installation, please take a few minutes to READ THESE INSTRUCTIONS CAREFULLY. In addition, please check the product CAREFULLY for any visible damage.

Avant de commencer l'installation, veuillez prendre quelques minutes pour lire attentivement ces consignes. En outre, veuillez examiner scrupuleusement le produit afin de détecter tout dommage apparent.

Inside the box / A l'intérieur de la boîte :



### 7 Push Button Installation / Installation du bouton poussoir

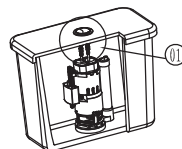
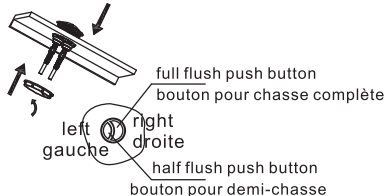
1. Remove nut from push button assembly.

2. Place push button assembly through water tank lid. Fit nut and tighten (Do not over tighten).

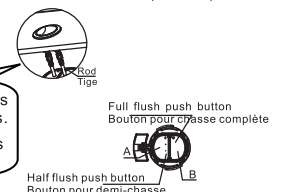
3. Insure full flush button is on the right hand side so that it lines up with 'B' as shown in the diagram.

4. The rods for full and half flush can be adjusted up and down by turning the rods clockwise (UP) and anti-clockwise (DOWN)

Nut  
Écrou



Make sure that the rods touch the push buttons.  
S'assurer que les tiges touchent les boutons.



1. Retirer l'écrou de l'assemblage du bouton poussoir.

2. Insérer l'assemblage du bouton poussoir dans le couvercle du réservoir. Mettre l'écrou en place et le serrer (ne pas trop serrer).

3. S'assurer que le bouton de chasse complète est du côté droit pour qu'il puisse s'aligner avec le "B" tel qu'illustré.

4. Les tiges pour chasse complète et demi-chasse peuvent être ajustées vers le haut ou vers le bas en tournant les tiges dans le sens horaire (haut) ou antihoraire (bas).