

# Installation Instructions for 2-piece, single flush Toilet

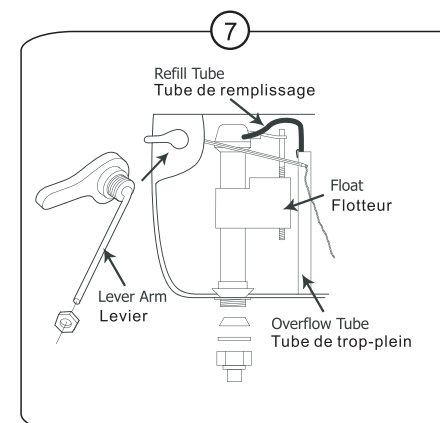
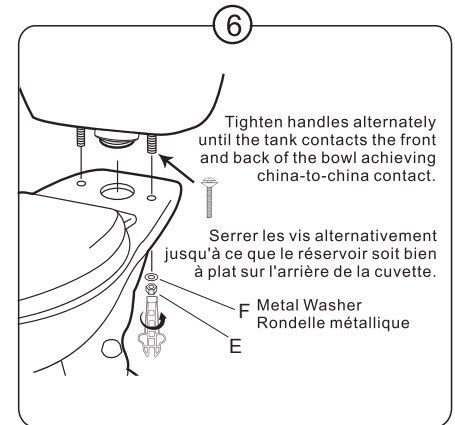
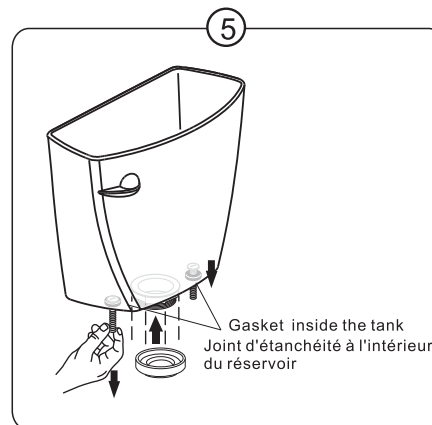
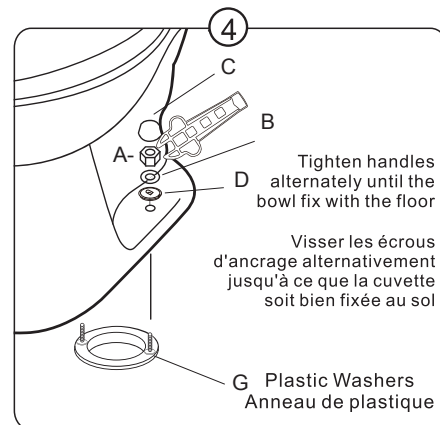
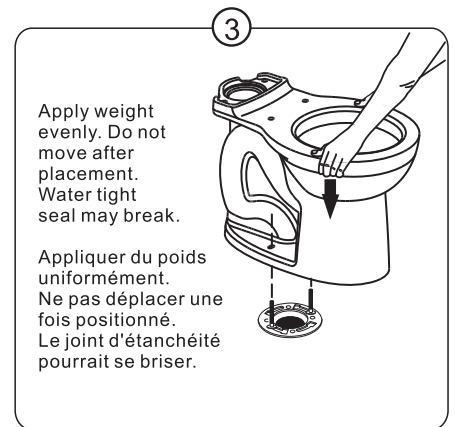
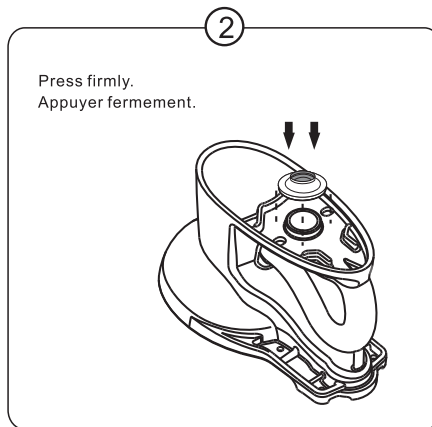
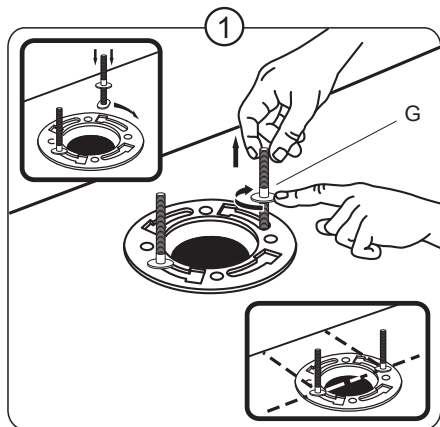
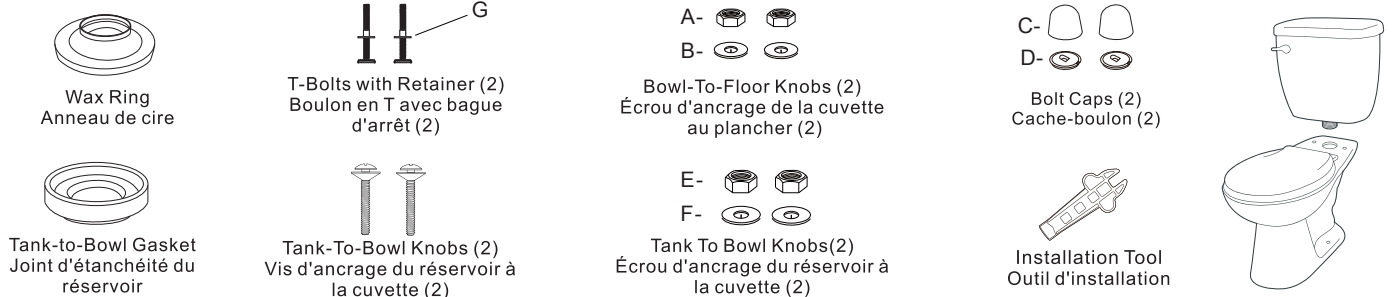
## Instructions d'installation de la toilette à chasse simple, 2 pièces



Before starting your installation, please take a few minutes to **READ THESE INSTRUCTIONS CAREFULLY**. In addition, please check the product **CAREFULLY** for any visible damage.

Avant de commencer l'installation, veuillez prendre quelques minutes pour lire attentivement ces consignes. En outre, veuillez examiner scrupuleusement le produit afin de détecter tout dommage apparent.

### Inside the box / A l'intérieur de la boîte :



Turn plastic nut clockwise to remove it from the lever arm. Insert lever arm through the square hole on the front side of tank. Then, screw the plastic nut counterclockwise to tighten it on. Hook chain from flapper to trip lever arm. Leave only enough chain to fully raise the flapper when the trip lever is activated. Leave 5 or 6 extra links at the end of the chain for any future adjustments. Cut to length and insert the refill tube into the overflow tube. Secure the refill tube using the clip provided. Refill tube should not extend into the overflow tube more than one inch.

Retirer l'écrou de plastique du levier de déclenchement de la manette de chasse d'eau en le tournant dans le sens des aiguilles d'une montre. Insérer le levier de déclenchement de la manette dans le trou carré sur le devant du réservoir. Ensuite, visser l'écrou dans le sens inverse des aiguilles d'une montre afin de le serrer. Attacher la chaînette du clapet au levier de déclenchement de la manette. Laisser seulement la longueur de chaînette nécessaire pour que le clapet se soulève complètement lorsque la manette est activée. Laisser 5 ou 6 maillons supplémentaires au bout de la chaînette pour permettre des ajustements futurs. Couper à la longueur désirée et insérer le tube de remplissage dans le tube de trop-plein. Attacher le tube de remplissage à l'aide de l'agrafe fournie. Le tube de remplissage ne doit pas être inséré dans le tube de trop-plein sur une distance supérieure à un pouce.